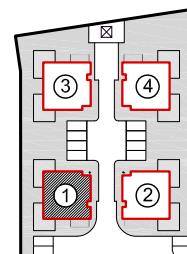
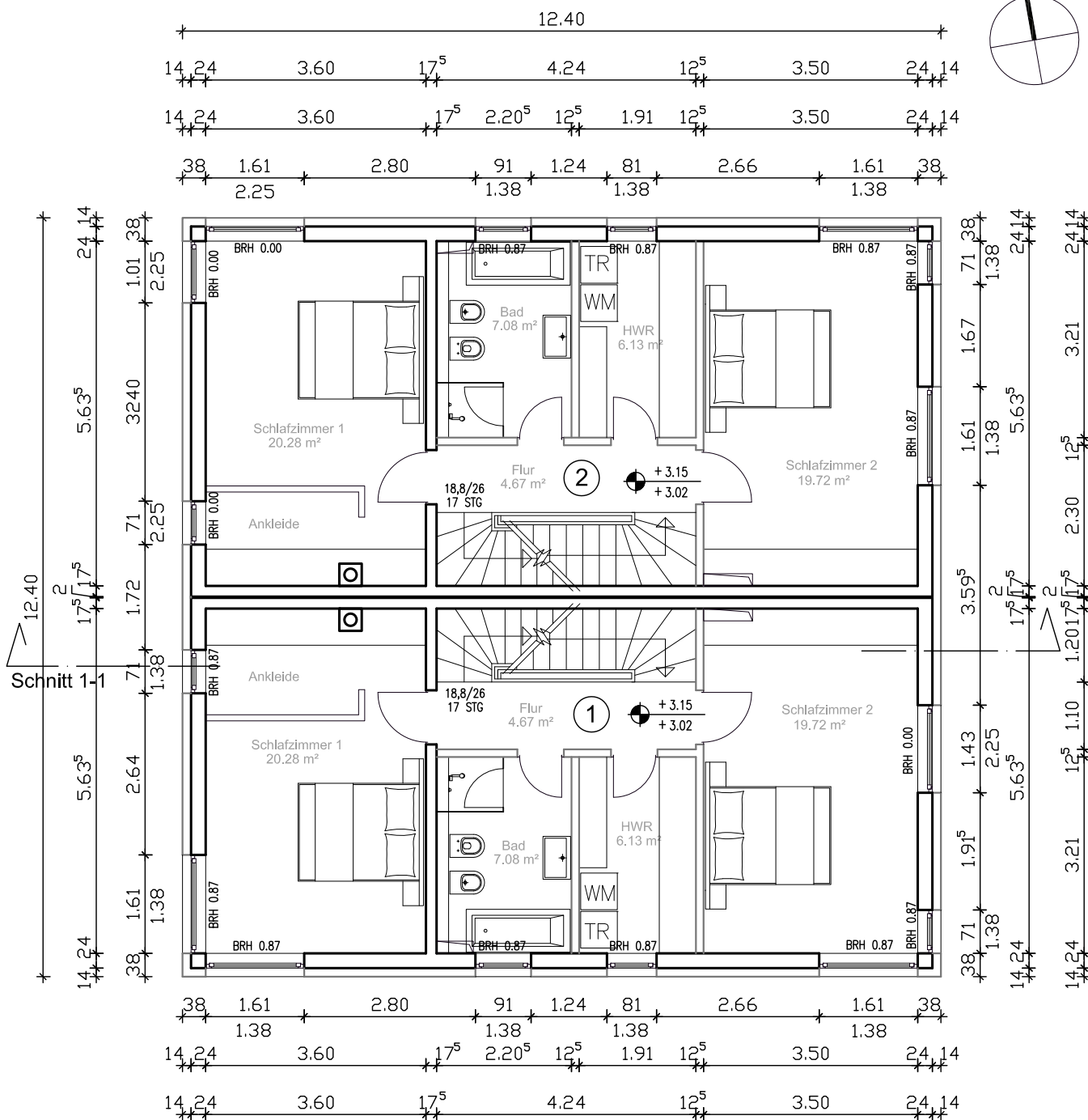
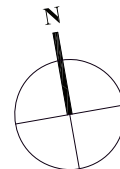
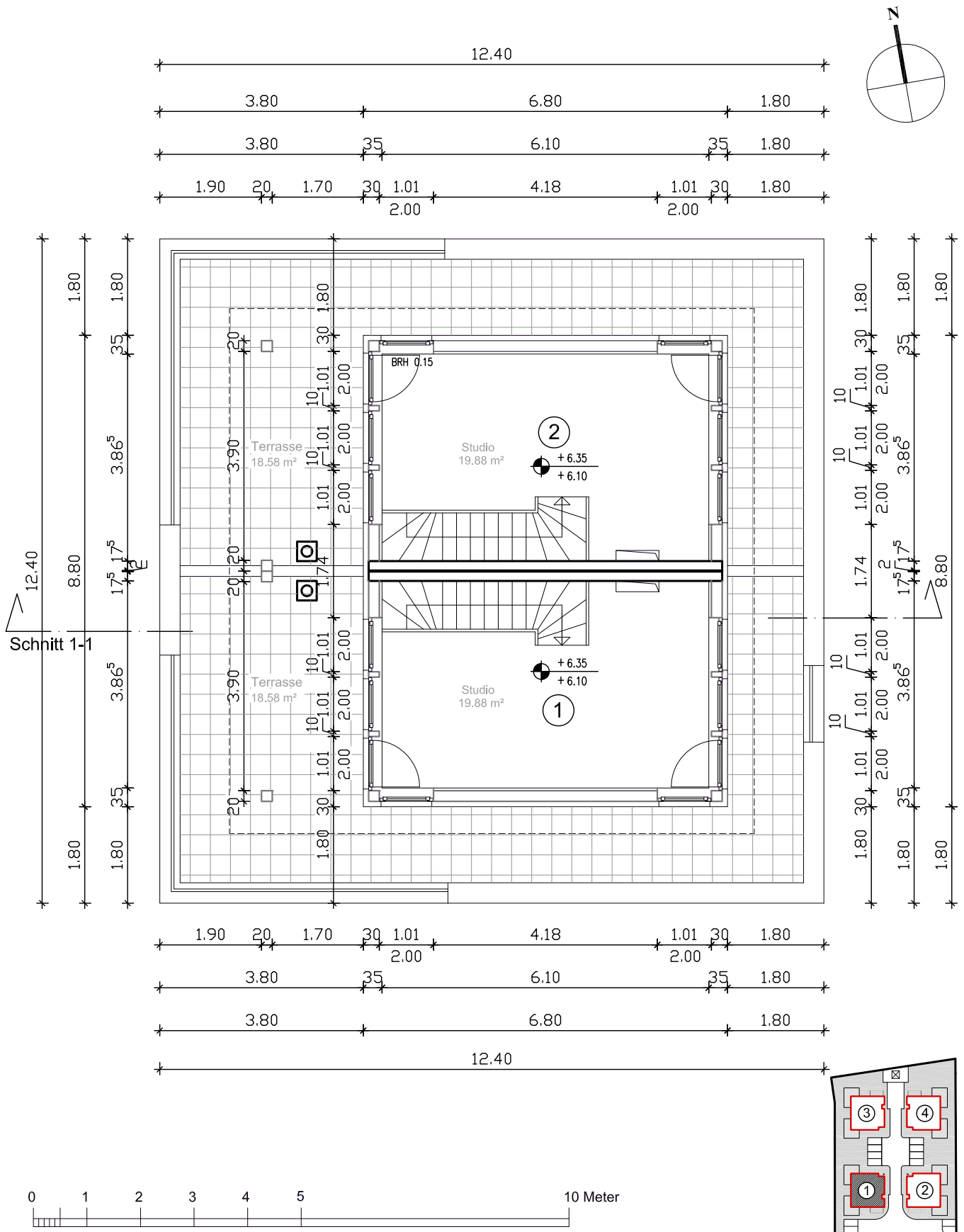


<p>GRUNDSTUECK Eberswalder Straße 16227 Eberswalde Flur 3, Flurstück 24</p>	<p>PLANUNG ZEICHNUNG Architekt N.Esau Architektin S.Astrahanceva</p>		<p>ZEICHNUNG GRUNDRISS ERDGESCHOSS DOPPELHAUS 1: WE 1/ WE 2</p>		
<p>VORHABEN NEUBAU EINER ORTSCHAFT MIT 4 DOPPELHÄUSERN</p>	<p>Heilmannring 55b 13627 Berlin</p>		<p>MASZSTAB 1/100</p>	<p>DATUM 2018.07.24</p>	<p>GEZ MS</p>
<p>BAUHERR Drehnitzstraße 16-18 16225 Eberswalde Yuriy Kenig</p>	<p>BETRIFFT GENEHMIGUNGSPLANUNG</p>		<p>PLANGROESSE DIN A4</p>	<p>PLANNUMMER OES-4.02</p>	<p>INDEX</p>



<b>GRUNDSTUECK</b> Eberswalder Straße 16227 Eberswalde Flur 3, Flurstück 24	<b>PLANUNG ZEICHNUNG</b> Architekt N.Esau Architektin S.Astrahanceva		<b>ZEICHNUNG</b> GRUNDRISS OBERGESCHOSS DOPPELHAUS 1: WE 1/ WE 2		
			<b>VORHABEN</b> NEUBAU EINER ORTSCHAFT MIT 4 DOPPELHÄUSERN	Heilmannring 55b 13627 Berlin	<b>MASZSTAB</b> 1/100
<b>BAUHERR</b> Drehnitzstraße 16-18 16225 Eberswalde Yuriy Kenig	<b>BETRIFFT</b> GENEHMIGUNGSPLANUNG		<b>PLANGROESSE</b> DIN A4	<b>PLANNUMMER</b> OES-4.03	<b>INDEX</b>



<p>GRUNDSTUECK Eberswalder Straße 16227 Eberswalde Flur 3, Flurstück 24</p>	<p>PLANUNG ZEICHNUNG Architekt N.Esau Architektin S.Astrahanceva</p>		<p>ZEICHNUNG GRUNDRISS STAFFELGESCHOSS DOPPELHAUS 1: WE 1/ WE 2</p>		
<p>VORHABEN NEUBAU EINER ORTSCHAFT MIT 4 DOPPELHÄUSERN</p>	<p>Heilmannring 55b 13627 Berlin</p>		<p>MASZSTAB 1/100</p>	<p>DATUM 2018.07.24</p>	<p>GEZ MS</p>
<p>BAUHERR Drehnitzstraße 16-18 16225 Eberswalde Yuriy Kenig</p>	<p>BETRIFFT GENEHMIGUNGSPLANUNG</p>		<p>PLANGROESSE DIN A4</p>	<p>PLANNUMMER OES-4.04</p>	<p>INDEX</p>