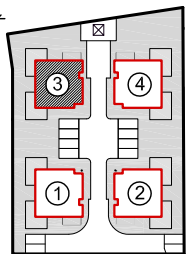
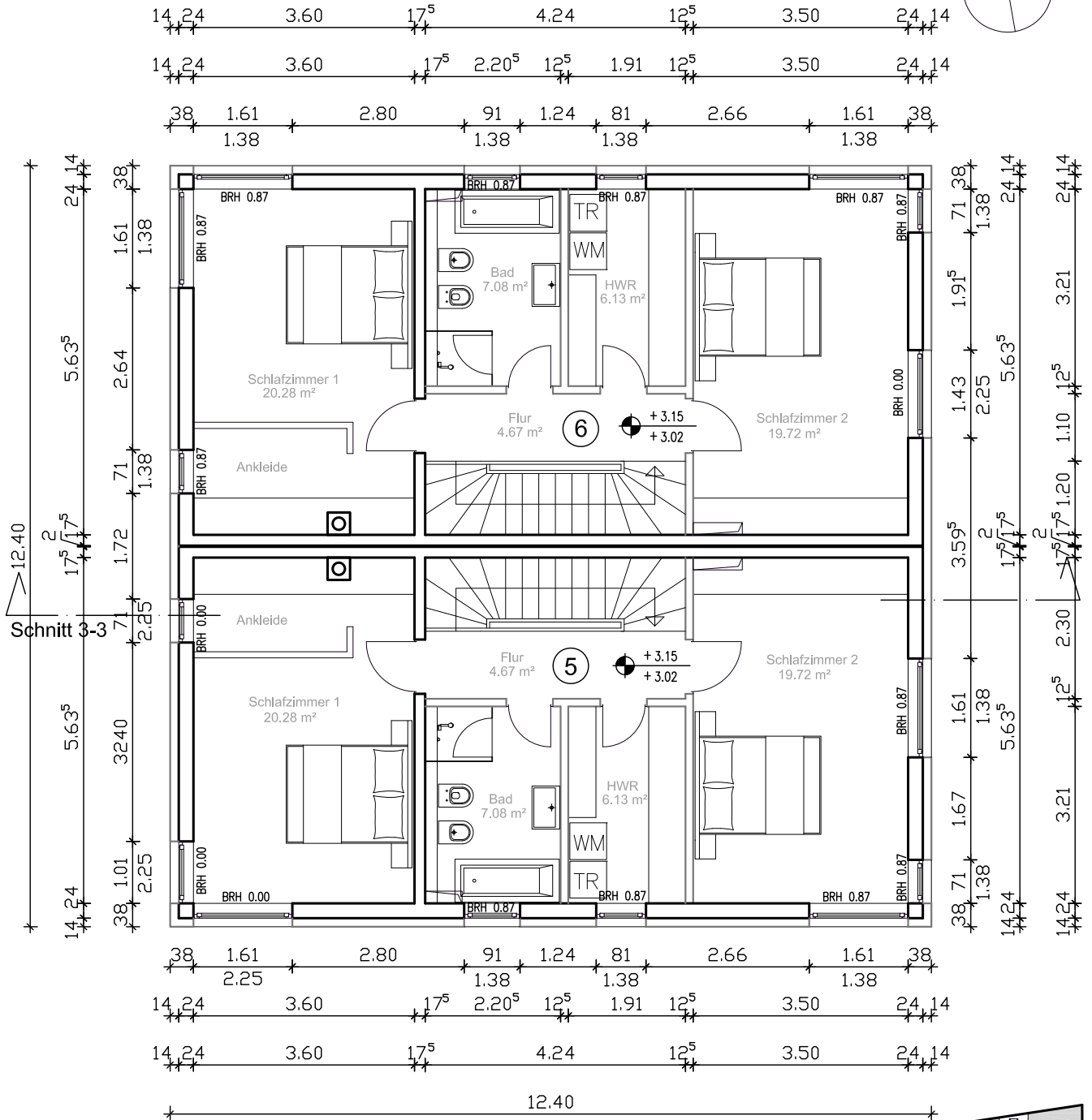
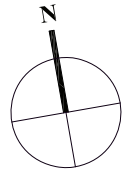


<p>GRUNDSTUECK Eberswalder Straße 16227 Eberswalde Flur 3, Flurstück 24</p>	<p>PLANUNG ZEICHNUNG Architekt N.Esau Architektin S.Astrahanceva</p>		<p>ZEICHNUNG GRUNDRISS ERDGESCHOSS DOPPELHAUS 3: WE 5/ WE 6</p>		
<p>VORHABEN NEUBAU EINER ORTSCHAFT MIT 4 DOPPELHÄUSERN</p>	<p>Heilmannring 55b 13627 Berlin</p>		<p>MASZSTAB 1/100</p>	<p>DATUM 2018.07.24</p>	<p>GEZ MS</p>
<p>BAUHERR Drehnitzstraße 16-18 16225 Eberswalde Yuriy Kenig</p>	<p>BETRIFFT GENEHMIGUNGSPLANUNG</p>		<p>PLANGROESSE DIN A4</p>	<p>PLANNUMMER OES-4.18</p>	<p>INDEX</p>



<p>GRUNDSTUECK Eberswalder Straße 16227 Eberswalde Flur 3, Flurstück 24</p>	<p>PLANUNG ZEICHNUNG Architekt N.Esau Architektin S.Astrahanceva</p>		<p>ZEICHNUNG GRUNDRISS OBERGESCHOSS DOPPELHAUS 3: WE 5/ WE 6</p>		
<p>VORHABEN NEUBAU EINER ORTSCHAFT MIT 4 DOPPELHÄUSERN</p>	<p>Heilmannring 55b 13627 Berlin</p>		<p>MASZTAB 1/100</p>	<p>DATUM 2018.07.24</p>	<p>GEZ MS</p>
<p>BAUHERR Drehnitzstraße 16-18 16225 Eberswalde Yuriy Kenig</p>	<p>BETRIFFT GENEHMIGUNGSPLANUNG</p>		<p>PLANGROESSE DIN A4</p>	<p>PLANNUMMER OES-4.19</p>	<p>INDEX</p>